

EVOLV EDGE

HIGH THROUGHPUT BODY SCANNER



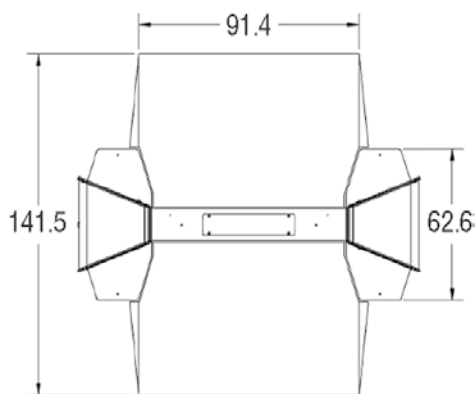
EVOLV EDGE

EVOLV EDGE è il primo sistema di scansione ad onde millimetriche, ideato per l'ispezione di flussi continui di persone, per identificare minacce di stragi. È progettato per diversi scenari di utilizzo, garantisce infatti agli utilizzatori sia la possibilità di orientare intuitivamente i flussi di persone ispezionate sia una detezione automatica per facilitare i controlli. La scansione completa e l'esito dell'analisi necessitano meno di 5 secondi per essere effettuati. Il dispositivo può essere utilizzato in aeroporti, edifici governativi, stadi, hotel, infrastrutture critiche o zone con grande afflusso di persone in generale.

EVOLV EDGE is the first millimeter waves scanning system engineered for continuous people flow and designed for screening for mass casualty threats. Designed for different types of venues it assists both in intuitively directing the flow of people and in making controls easier through automatic detection. A complete scan and analysis take less than 5 seconds. The system can be used in airports, government buildings, stadiums, hotels and generally in areas with large people flow.

CARATTERISTICHE FUNZIONALI FUNCTIONAL CHARACTERISTICS

- 600 – 800 scansioni-ora / scans per hour
- Ruote estraibili per rapido trasporto o riallocazione
Removable wheels for transportation
- Facilità di smontaggio per lo spostamento via terra
Easy to disassemble
- Set-up e avviamento rapido in caso di spostamento
Fast set-up and starting time



Dim. in cm

- Funzionamento sicuro mediante onde millimetriche non-ionizzanti / *Safe operating through non-ionizing millimeter waves*
- Connettività con postazione adiacente o tramite network
Connectivity with adjacent position or NetServer
- Associazione di un codice colore per tipo di allarme
Color code according to the alarm type

CARATTERISTICHE FISICHE PHYSICAL CHARACTERISTICS

- Dimensioni / *Dimensions*: 142cm(L) x 142cm(W) x 169cm(H)
- Peso / *Weight*: 102kg
- Apertura portale / *Opening size*: 82cm
- Interfaccia utente / *User interface*: Tablet 9.7"
- Alimentazione / *Power Supply*: 230Vac ± 10% 50/60Hz
- Consumo / *Consumption*: 500W

COMPATIBILITÀ AMBIENTALE ENVIRONMENTAL COMPLIANCE

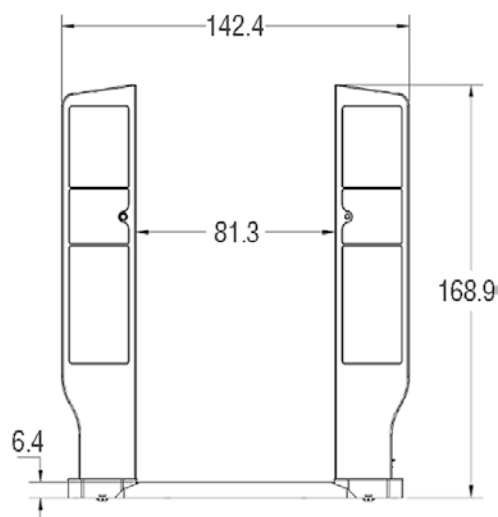
- Temperatura di esercizio / *Operational temp*: 0 – 40°C
- Temperatura di stoccaggio / *Storage temp*: -18 – 50°C
- Umidità relativa / *Relative humidity*: 0 – 95%

NORME DI RIFERIMENTO / REFERENCE STANDARDS

UL e CSA, certificazione CE, FCC 47 CFR Part 15

OPZIONI / OPTIONS

- Riconoscimento facciale / *Facial recognition*



Con riserva di modifiche e miglioramenti *Reserving the right to improve and modify* Catalogo tradotto in italiano da GILARDONI S.p.A. per qualsiasi controversia farà fede l'originale inglese

LABORATORI DI RICERCA riconosciuti "Altamente Qualificati" con decreto D.M. 9-10-1985 – L.46/82 art.4
RESEARCH LABORATORIES recognized "Highly Qualified" with decree D.M. 9-10-1985 – L.46/82 art.4

Head office and facilities: Via Arturo Gilardoni, 1 - 23826 Mandello del Lario (LC) - Italy
tel. (+39) 0341-705.111 - fax (+39) 0341-735.046 - www.gilardoni.it
Sales department: tel. (+39) 0341-705.311 - 0341-705. 281 e-mail: security@gilardoni.it



Distribuito esclusivamente da Gilardoni S.p.A.

