

EVOLV EDGE

SISTEMA AD ONDE MILLIMETRICHE PER LA SCANSIONE DI PERSONE



SECURITY TECHNOLOGY



Distribuito esclusivamente da Gilardoni S.p.A.

EVOLV EDGE è il primo sistema di scansione ad onde millimetriche, ideato per l'ispezione di flussi continui di persone, per identificare minacce di stragi. È progettato per diversi scenari di utilizzo, garantisce infatti agli utilizzatori sia la possibilità di orientare intuitivamente i flussi di persone ispezionate sia una detezione automatica per facilitare i controlli. La scansione completa e l'esito dell'analisi necessitano meno di 5 secondi per essere effettuati. Il dispositivo può essere utilizzato in aeroporti, edifici governativi, stadi, hotel, infrastrutture critiche o zone con grande afflusso di persone in generale.

TECNICA DETETTIVA

Il sistema a multi-sensore individua la presenza di masse sospette (non solo metalliche) come cinture o vesti esplosive, oltre ad armi da fuoco e armi generiche; il dispositivo emette un segnale luminoso in caso di identificato sospetto (ad ogni colore è associato un tipo di allarme). In caso di allarme, l'area sospetta viene marcata a video tramite un rettangolo colorato; mediante l'utilizzo di diversi colori, il dispositivo identifica se si tratta di un esplosivo o un'arma da fuoco. L'immagine digitalizzata (reale o avatar a scelta) può essere inviata a qualunque dispositivo per controlli di secondo livello.

ULTERIORI INNOVAZIONI

Il sistema, tramite una microcamera integrata, è in grado di effettuare il riconoscimento facciale

e di salvare l'immagine acquisita (la funzione può essere disattivata se scelta immagine avatar); inoltre la detezione avviene sia nella parte anteriore, sia posteriore del dispositivo.

FLESSIBILITÀ E LEGGEREZZA

Il portale è facilmente trasportabile e può essere posizionato in modo da convogliare le persone a seconda del layout dell'area di interesse. I passanti possono tenere con sé chiavi, telefoni e portafogli.

CARATTERISTICHE FUNZIONALI

- 600 – 800 scansioni/ora
- Ruote estraibili per rapido trasporto o riallocazione
- Facilità di smontaggio per lo spostamento via terra
- Set-up e avviamento rapido in caso di spostamento
- Funzionamento sicuro mediante onde millimetriche non-ionizzanti
- Connettività con postazione adiacente o tramite network
- Possibilità di rappresentazione delle persone come avatar
- Associazione di un codice colore per tipo di allarme

CARATTERISTICHE FISICHE

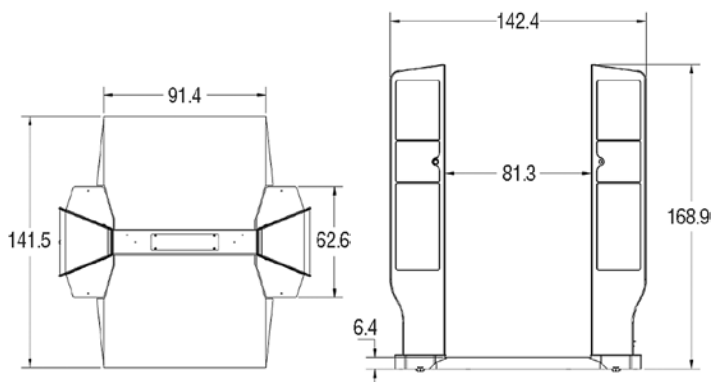
- Dimensioni: 142cm(L) x 142cm(W) x 169cm(H)
- Peso: 102kg
- Apertura portale: 82cm
- Tensione di esercizio: 100 – 240 Vac monofase
- Frequenza: 50/60Hz
- Consumo: 500W
- Sistema operativo: Windows 10
- Output: Line Cord / USB 3.0 / Ethernet (RJ45)
- Interfaccia utente: Tablet 9.7"

SPECIFICHE AMBIENTALI

- Temperatura di esercizio: 0 – 40°C
- Temperatura di stoccaggio: -18 – 50°C
- Umidità relativa: 0 – 95%

NORME DI RIFERIMENTO

UL e CSA, certificazione CE, FCC 47 CFR Part 15



Dimensioni in mm

Con riserva di modifiche e miglioramenti

LABORATORI DI RICERCA riconosciuti "Altamente Qualificati" con decreto D.M. 9-10-1985 – L.46/82 art.4

Direzione e stabilimento:

Via **Arturo Gilardoni**, 1 - 23826 Mandello del Lario (LC) - Italy
tel. (+39) 0341-705.111 - fax (+39) 0341-735.046
e-mail: gx@gilardoni.it - www.gilardoni.it

Ufficio sicurezza:

tel. (+39) 0341-705.311 - 0341-705.281 e-mail: security@gilardoni.it

Sede legale:

Piazza Luigi di Savoia, 28 - 20124 Milano - tel. (+39) 02- 669.05.38 - 02-669.07.37

Filiale:

Via dei Foscari, 7 - 00162 Roma

tel. (+39) 06-442.907.17 - 06-442.912.38 - fax (+39) 06-442.912.94



Distribuito esclusivamente da Gilardoni S.p.A.

