

SPECIFICHE TECNICHE

Unità di ispezione

- Dimensioni: 8400mm(L) x 3080mm(W) x 3150mm(H)
- Peso: 5500kg
- Dimensioni tunnel: 1800mm (H) x 1800mm (L)
- Altezza rulli motorizzati: 330mm (regolabile)
- Velocità rulli motorizzati: 0,2m/s
- Carico massimo sui rulli motorizzati: 3000kg (equamente distribuiti)
- 2 monitor LCD widescreen
- Alimentazione: trifase 380 VAC ± 10%
- Frequenza: 50/60Hz ± 3Hz
- Potenza assorbita: 5kVA
- Duty cycle: 100%

Generatori Raggi X

- Due generatori ad alta frequenza
- Tensione al tubo: 200kV
- Corrente al tubo: 1,5mA
- Direzione raggi: laterale/diagonale verso il basso

Compatibilità ambientale

- Temperatura operativa: 0°C – 40°C
- Temperatura di stoccaggio: -20°C – +60°C
- Umidità: 95% senza condensa
- Rumorosità: < 60dB

Prestazioni di rilevazione

- Risoluzione*: 38 AWG garantito, 40 AWG tipico
- Penetrazione*: 45mm acciaio garantito, 50mm acciaio tipico
- Rilevatori: due schiere di fotodiodi ad L

* Valori verificati con test a fili di rame e scaletta di acciaio proprietari di Gilardoni S.p.A.

Funzionalità avanzate

- Variazione continua del contrasto
- Variazione continua del livello di penetrazione
- Immagine inversa
- Esaltazione contorni variabile
- Energy stripping
- Pseudo colori
- Zoom continuo (e discreto) da x2 a x64 e rotozoom
- Tutte le funzioni sono configurabili in modalità "on the fly"
- Allarme densità (soglia regolabile)
- Salvataggio immagini su dispositivi rimovibili
- Post-processing off-line sulle sessioni di lavoro

Sicurezza e radioprotezione

Il sistema soddisfa pienamente tutte le normative internazionali applicabili a macchine a raggi X

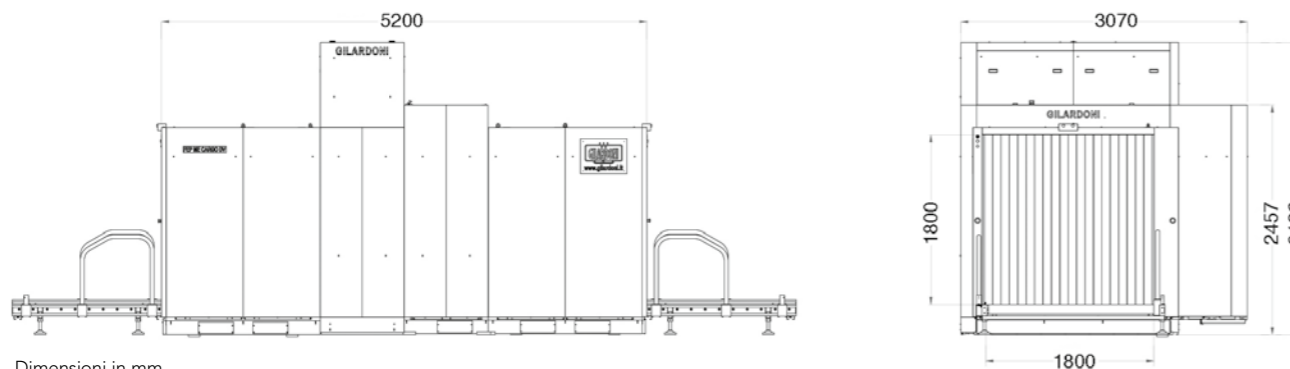
- Radiazione di fuga a 10cm: < 1.0 µSv/h (0.1 mR/h)

Opzioni

- TIP
- NetServer & TIPNet
- Archivio immagini digitale (AIMS)
- AIMS Networking
- Postazione per visualizzazione remota di 2° livello
- UPS
- Login tramite smart card

NORMATIVE DI RIFERIMENTO:

EC, IEC, TSA, STAC, DfT, ECAC, ENAC



Dimensioni in mm

Con riserva di modifiche e miglioramenti

LABORATORI DI RICERCA riconosciuti "Altamente Qualificati" con decreto D.M. 9-10-1985 - L.46/82 art.4

Direzione e stabilimento:

Via Arturo Gilardoni, 1 - 23826 Mandello del Lario (LC) - Italy

tel. (+39) 0341-705.111 - fax (+39) 0341-735.046

e-mail: gx@gilardoni.it - www.gilardoni.it

tel. (+39) 0341-705.281 - 0341-705.311 e-mail: security@gilardoni.it

Piazza Luigi di Savoia, 28 - 20124 Milano - tel. (+39) 02- 669.05.38 - 02-669.07.37

Via dei Foscari, 7 - 00162 Roma - tel. (+39) 06-442.907.17 - 06-442.912.38

fax (+39) 06-442.912.94

Ufficio Sicurezza:

Sede legale:

Filiale:



Cod.64805118 - Rev.1 - VII/17 - Cola



SECURITY TECHNOLOGY

Il nuovo FEP ME CARGO DV è un sistema a raggi-X multi energia e multi vista adatto al controllo di colli con peso fino a 3000 kg. Dispone di due sorgenti di raggi-X da 200 kV e di tunnel di ispezione di grandi dimensioni pari a 180 cm x 180 cm.

Il FEP ME CARGO DV consente l'individuazione di materiali organici (fra cui esplosivi e droghe) e l'identificazione di armi, dispositivi di innesco ed oggetti pericolosi che possono creare rischi per la sicurezza.

La tecnologia multi energia permette di rappresentare su video, secondo un codice cromatico, la natura dei diversi materiali che compongono gli oggetti contenuti nei colli ispezionati.

I materiali organici sono rappresentati in colore ARANCIO, quelli metallici in colore BLU, gli altri materiali inorganici in VERDE ed i materiali non penetrabili in NERO.

La tecnologia multi vista permette di mostrare all'operatore due immagini differenti ed indipendenti del collo in esame consentendo un'ispezione più completa ed approfondita, riducendo il bisogno di riesaminarlo in una diversa angolazione.

L'intuitività e la facilità di utilizzo sono garantite sia dalla potenza dei generatori, sia dal doppio monitor Full HD, che mostrano le immagini delle due viste, semplificando il riconoscimento dei bagagli.

ISPEZIONE INNOVATIVA

- Dimensione tunnel: 180cm x 180cm
- Tensione al tubo: 200kV
- Tecnologia di detezione multivista in doppia energia allo stato dell'arte
- Elevata qualità delle immagini sia in bianco e nero che a colori



Nuova consolle con tasti movimentazione rulli motorizzati a controllo diretto hardware

- Progettato per permettere l'individuazione di oggetti pericolosi e materiali organici all'interno dei colli

CARATTERISTICHE IMMAGINE

- Penetrazione e risoluzione ai massimi livelli della categoria
- Elevata definizione dei dettagli
- Elaborazione dell'immagine a 24 bit in tempo reale
- Codifica a colori automatica dei materiali secondo il numero atomico (organici, inorganici, metallici)
- Numerosi post-processing attivabili in sequenza

POTENZA E SEMPLICITÀ

- Basato sul potente sistema operativo Linux per una miglior elaborazione dei dati in tempo reale
- Nuova consolle con controllo hardware diretto della movimentazione dei rulli motorizzati
- Interfaccia uomo-macchina intuitiva e di semplice utilizzo
- Accesso multi-livello protetto da password o tramite smart card
- Nuovo sistema di archiviazione digitale per salvare immagini e sessioni di lavoro
- Facile import/export dei dati
- Elevata interoperabilità
- Piattaforma Client-Server

FUNZIONALITÀ DI RETE

- Compatibile con NetServer GILARDONI
- Configurazioni e report TIP accessibili dal server di controllo
- Archivio centralizzato di tutte le sessioni di lavoro e di tutte le immagini salvate (networking AIMS)
- Gestione dei parametri di lavoro delle macchine in rete dal server di controllo
- Postazione per visualizzazione remota di 2° livello per indagini più approfondite
- Login tramite smart card

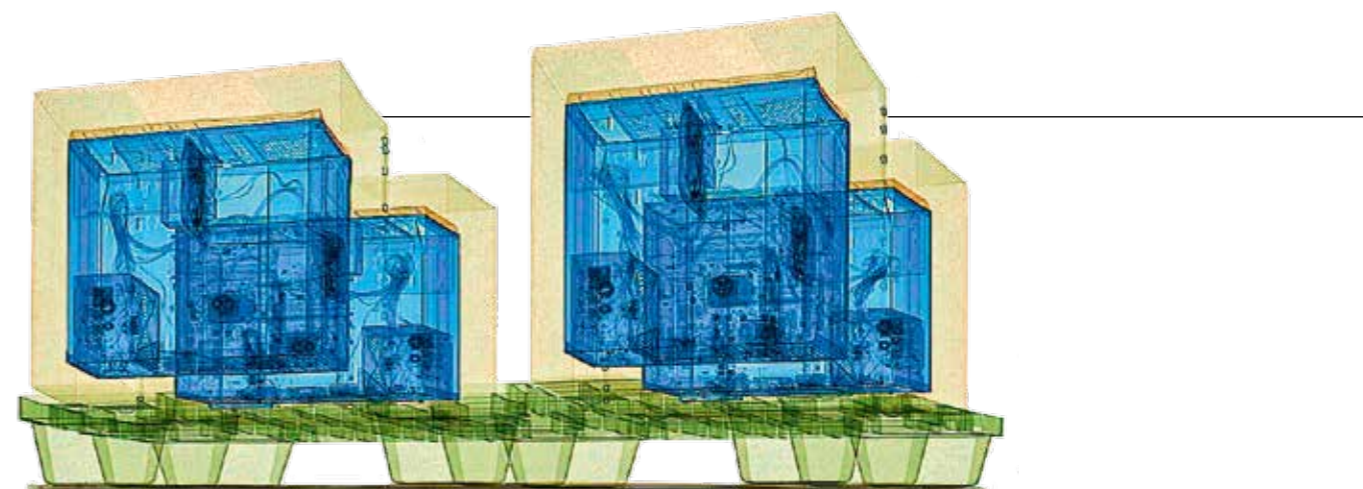


Immagine a colori

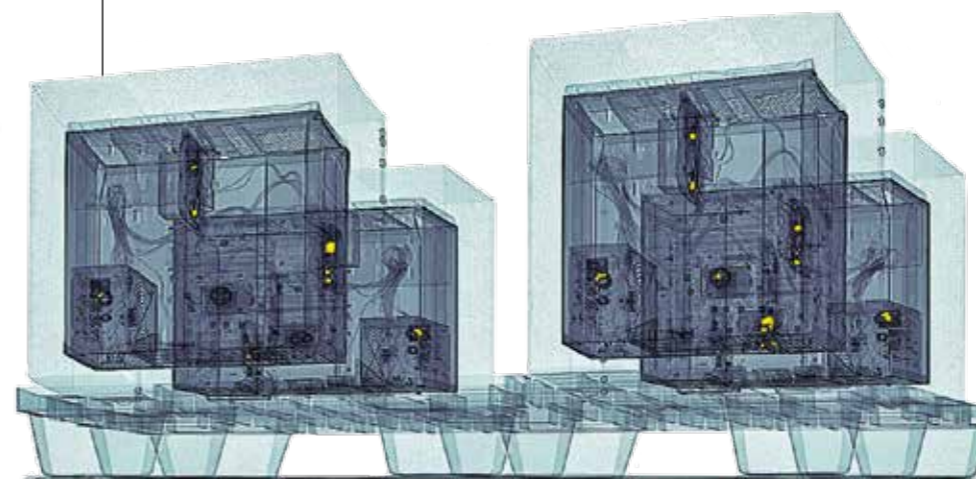
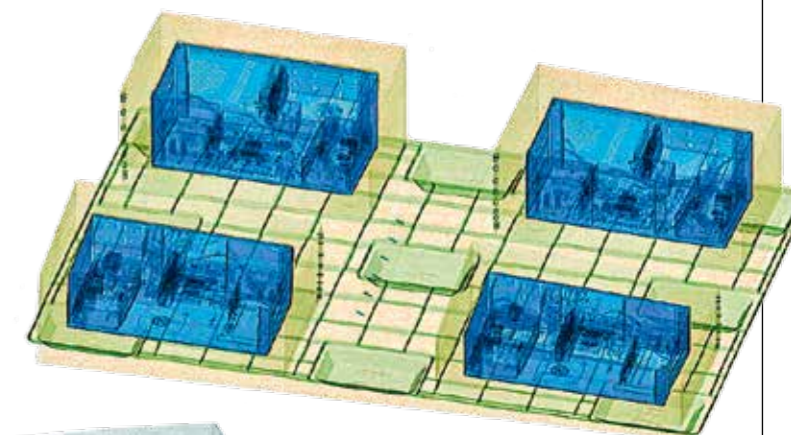


Immagine B/N, in giallo evidenziati, con speciale software, componenti ad alta densità

