

# FEP ME 640 AMX

ADVANCED MULTIVIEW X-RAY



SECURITY TECHNOLOGY

# FEP ME 640 AMX

Con il nuovo FEP ME 640 AMX -Advanced Multiview X-ray- Gilardoni introduce la tecnologia multi vista nel controllo del bagaglio a mano. Le dimensioni ridotte e l'elevata qualità delle immagini rendono il FEP ME 640 AMX la soluzione ideale per il check point senza la necessità di riprogettare l'area di controllo.

FEP ME 640 AMX mostra all'operatore due viste ortogonali che consentono un'ispezione completa ed approfondita di ogni bagaglio indipendentemente dal suo posizionamento all'interno del tunnel riducendo il bisogno di riesaminarlo in una diversa angolazione. L'elevata qualità dell'immagine con risoluzione e penetrazione ai massimi livelli sul mercato permette di apprezzare ogni singolo dettaglio dell'oggetto in esame.

## ISPEZIONE INNOVATIVA

- Dimensione tunnel: 60cm x 40cm
- Tecnologia di detezione multivista in doppia energia allo stato dell'arte
- Elevata qualità delle immagini sia in bianco e nero che a colori
- Progettato per permettere l'individuazione di oggetti pericolosi e materiali organici nei bagagli a mano e colli di piccole dimensioni
- Ispezione più approfondita grazie all'aggiunta della vista orizzontale laterale
- Innovativa barriera continua di fotocellule per rilevamento bagaglio più accurato
- Sistema aggiornabile con moduli per la detezione di esplosivi solidi e liquidi in accordo con le normative EU

## NUOVA IMMAGINE

- Stesso software di imaging degli altri modelli FEP ME

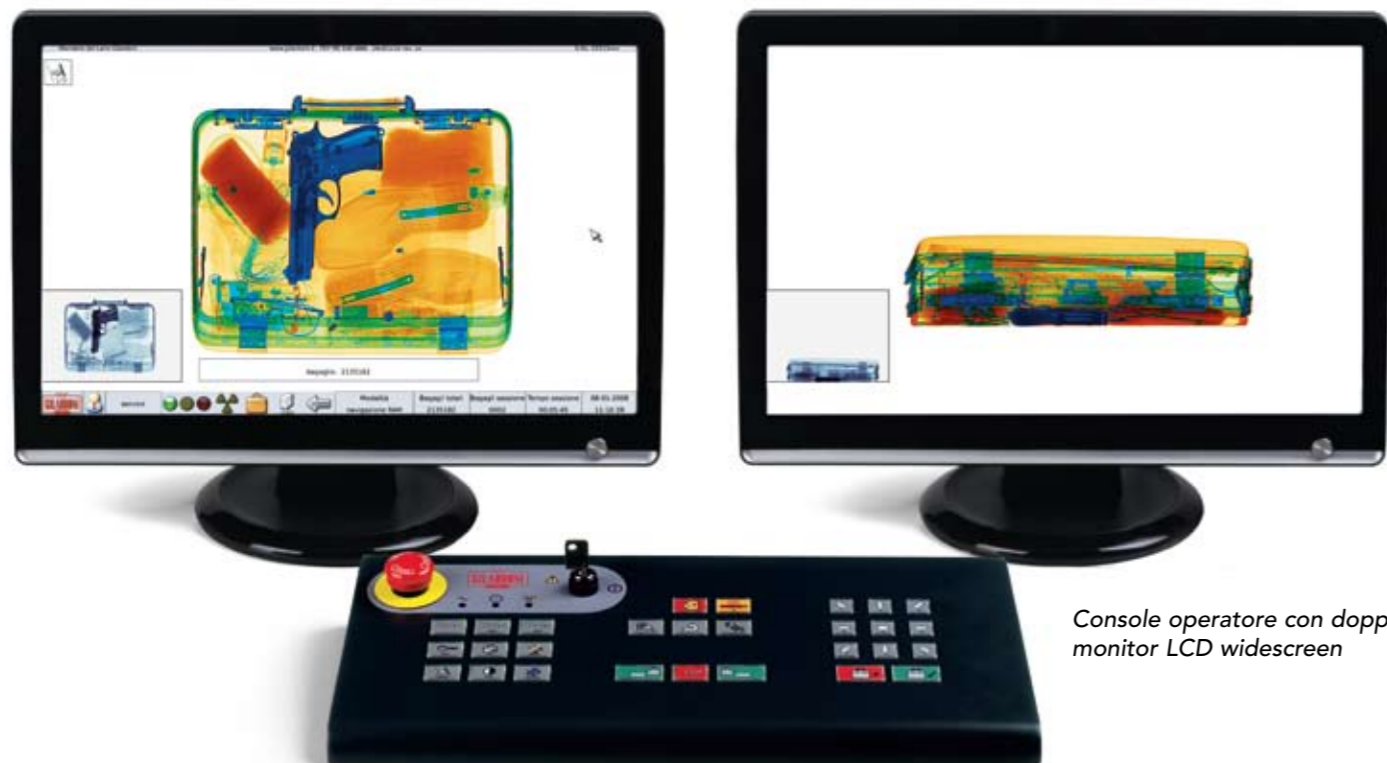
- Immagini multiple indipendenti
- Penetrazione e risoluzione ai massimi livelli della categoria
- Elevata definizione dei dettagli
- Elaborazione dell'immagine a 24 bit in tempo reale
- Codifica a colori automatica dei materiali secondo il numero atomico (organici, inorganici, metallici)
- Numerosi post-processing attivabili in sequenza

## POTENZA E SEMPLICITÀ

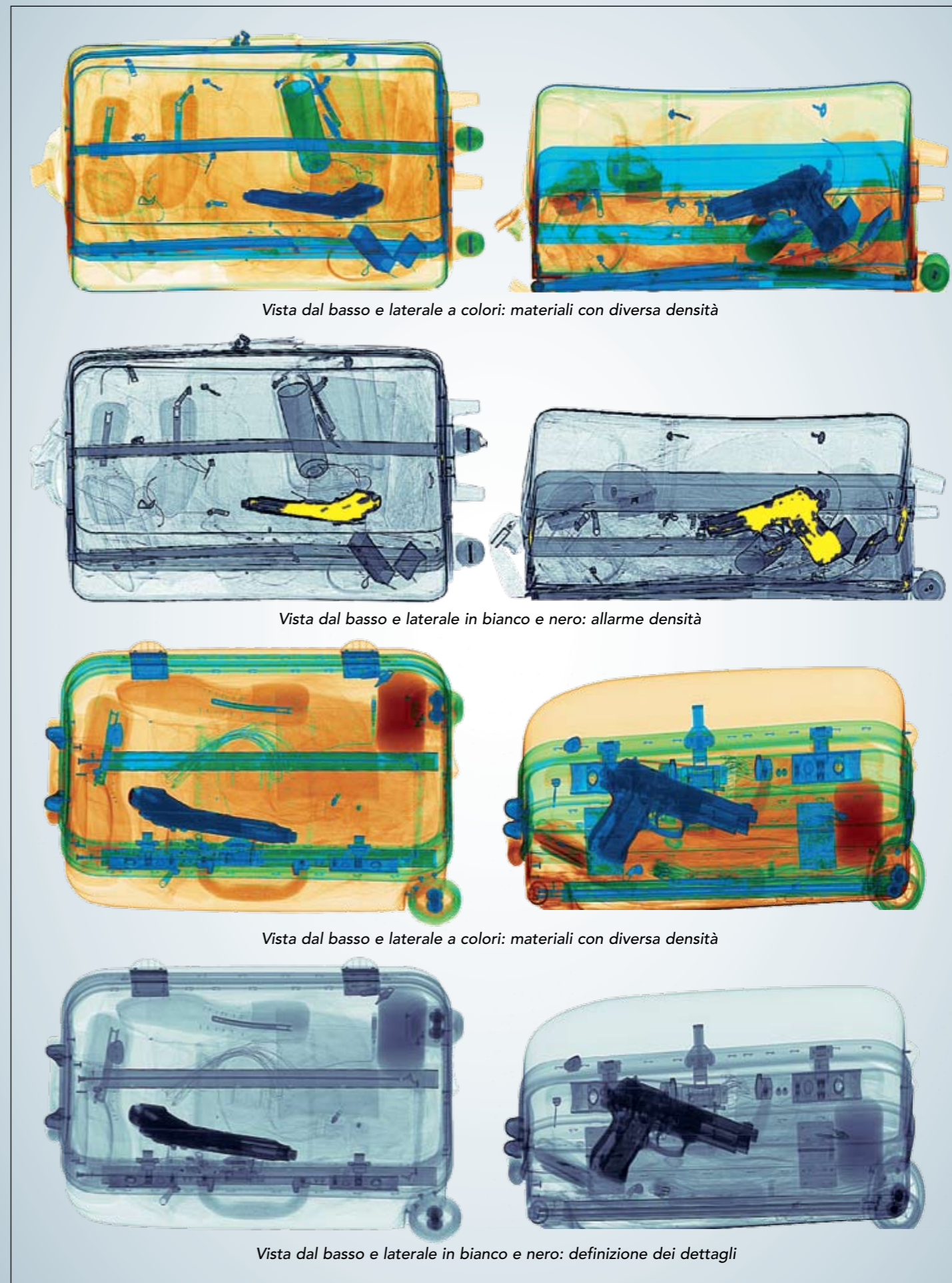
- Basato sul potente sistema operativo Linux per una miglior elaborazione dei dati in tempo reale
- Interfaccia uomo-macchina intuitiva e di semplice utilizzo
- Accesso multi-livello protetto da password o tramite smart-card
- Nuovo sistema di archiviazione digitale per salvare immagini e sessioni di lavoro
- Facile import/export dei dati
- Elevata interoperabilità
- Piattaforma Client-Server

## FUNZIONALITÀ DI RETE

- Connettività totale
- Condivisione di tutti i dati sulla rete
- Configurazioni e report TIP accessibili dalla stazione di controllo
- Archivio centralizzato di tutte le sessioni di lavoro e di tutte le immagini salvate (networking AIMS)
- Gestione dei parametri di lavoro delle macchine in rete dalla postazione di supervisore
- Stazione di lavoro remota per indagini più approfondite
- Architettura di ispezione multilivello
- Struttura compatibile con il resto della gamma GILARDONI
- Login tramite smart-card



Console operatore con doppio monitor LCD widescreen



Vista dal basso e laterale a colori: materiali con diversa densità

Vista dal basso e laterale in bianco e nero: allarme densità

Vista dal basso e laterale a colori: materiali con diversa densità

Vista dal basso e laterale in bianco e nero: definizione dei dettagli

# FEP ME 640 AMX

## SPECIFICHE TECNICHE

### Unità di ispezione

- Dimensioni: 2680mm (L) x 1185mm (W) x 1257mm (H)
- Peso: 900kg
- Dimensioni tunnel d'ispezione: 606mm (W) x 405mm (H)
- Altezza nastro: 690mm (regolabile)
- Velocità nastro: 0.2m/s
- Carico massimo su nastro: 165kg
- 2 monitor LCD widescreen
- Alimentazione: monofase 230VAC o 110VAC +/- 10%
- Frequenza: 50/60Hz +/- 3Hz
- Potenza assorbita: 2kVA
- Duty cycle: 100%

### Generatori Raggi X

- Monoblocchi multipli ad alta frequenza
- Tensione al tubo: 150kV
- Corrente al tubo: 0.5mA
- Orientazione raggi: diagonale verso l'alto e laterale

### Compatibilità ambientale

- Temperatura operativa: 0°C to 40°C
- Temperatura di stoccaggio: -20°C to +60°C
- Umidità: 95% senza condensa
- Rumorosità: < 60dB

### Prestazioni di detezione

- Risoluzione\*: 40 AWG garantito, 41 AWG tipica in ogni vista
- Penetrazione\*: 33mm acciaio garantito, 35mm acciaio tipico
- Sistema di detezione multiplo ad "L"

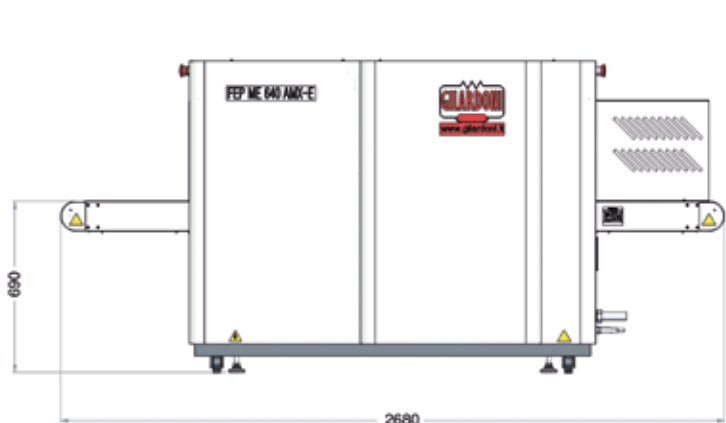
### Sicurezza e radioprotezione

- Il sistema soddisfa pienamente tutte le normative internazionali applicabili a macchine a raggi X
- Radiazione di fuga a 10cm: <1.0µSv/h (0.1mR/h)
- Film safety: garantita fino a ISO 1600/33 DIN

### Opzioni

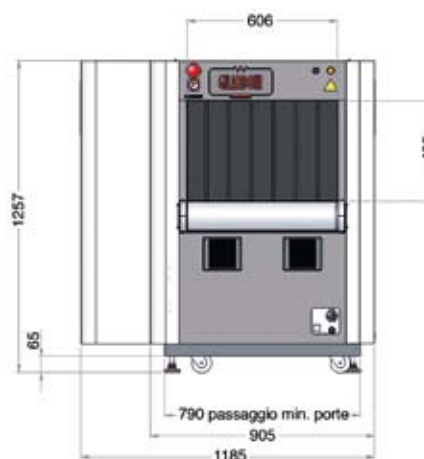
- ADS
- TIP
- NetServer & TIPNet
- Archivio immagini digitale (AIMS)
- AIMS Networking
- Rulliere modulari
- Custodia richiudibile per i monitor
- Postazione per visualizzazione remota di 2° livello
- UPS

NORMATIVE DI RIFERIMENTO: EC, IEC, TSA, STAC, DFT, ENAC



Dimensioni in mm

\* Valori verificati con test a fili di rame e scaletta di acciaio proprietari di Gilardoni S.p.A.



Con riserva di modifiche e miglioramenti

LABORATORI DI RICERCA riconosciuti "Altamente Qualificati" con decreto D.M. 9-10-1985 - L.46/82 art.4

Direzione e stabilimento:

Via Arturo Gilardoni, 1 - 23826 Mandello del Lario (LC) - Italy  
tel. (+39) 0341-705.111 - fax (+39) 0341-735.046  
e-mail: gx@gilardoni.it - www.gilardoni.it

Ufficio Sicurezza:

tel. (+39) 0341-705.273 - 0341-705.236 e-mail: security@gilardoni.it

Sede legale:

Piazza Luigi di Savoia, 28 - 20124 Milano - tel. (+39) 02- 669.05.38 - 02-669.07.37

Filiale:

Via dei Foscari, 7 - 00162 Roma - tel. (+39) 06-442.907.17 - 06-442.912.38  
fax (+39) 06-442.912.94

