

# TOTAGIL

## UNIVERSAL X RAY UNIT



**GILARDONI**

## FEATURES

Universal radiographic stand with variable F.F.D. and completely manually displacement. Practical and versatile for use in general investigations and casualty.

## TECHNICAL DATA

### COLUMN

- Counterweighted displacements
- Electromagnetic brakes
- Vertical travel

Min. height of X-Ray beam from the floor

110 cm  
50 cm

### ROTATING ARM

- Rotating arm angulation
- Electromagnetic locking
- Manually variable focus-film distance
- Fixing wall-X-ray beam min. distance

± 120°  
94-189 cm  
100 cm

### X-RAY TUBE

- Angle of rotation
- Indicator of alignment with Bucky diaphragm
- Mechanical locking

± 90°

### BUCKY DIAPHRAGM

- Standard Bucky support
- Accessories holding guides
- Angle of rotation
- Indicator of alignment with X-Ray tube
- Mechanical locking

± 45°

### POWER REQUIREMENT

230 Vac

### WEIGHT

320 kg

### COMPLEMENTARY ACCESSORIES

- Bucky with cassette-tray for size up to 35x43 cm
- Grid focussed at 150 cm.
- Manually operated collimator

## DESCRIZIONE

Stativo radiografico universale con D.F.F. variabile e movimentazione manuale, di grande praticità e largo uso nella radiologia di base e di pronto soccorso.

## CARATTERISTICHE TECNICHE

### COLONNA

- Movimento bilanciato a contrappeso
- Frenatura elettromagnetica
- Corsa verticale

Altezza minima da terra del fascio Rx

### BRACCIO ROTANTE

- Angolo di rotazione del braccio rotante
- Frenatura elettromagnetica
- Variazione distanza fuoco-film

Distanza minima del fascio Rx dalla parete

### COMPLESSO RADIOGENO

- Angolo di rotaz. del complesso radiogeno
- Evidenziatore allineamento con Potter
- Frenatura meccanica

### BUCKY

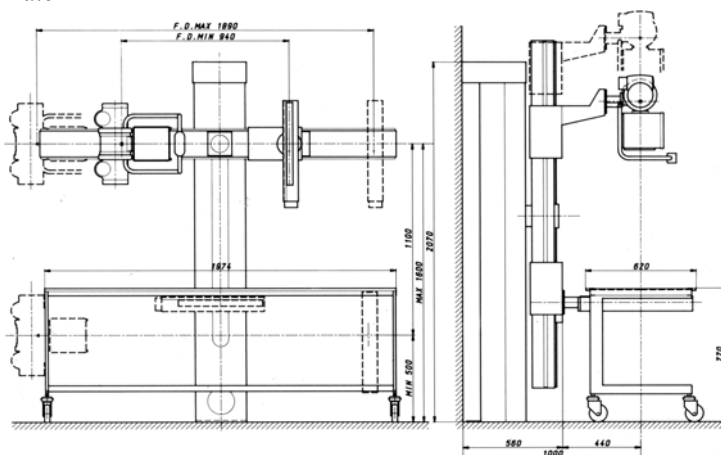
- Supporto per Bucky standard
- Guide porta-accessori
- Angolo di rotazione del Potter
- Evidenziatore allineamento con Tubo
- Frenatura meccanica

### ALIMENTAZIONE

### PESO

### ACCESSORI A COMPLETAMENTO

- Bucky con padella per f.ti fino a 35x43 cm
- Griglia FD=150
- Collimatore manuale



LABORATORI DI RICERCA riconosciuti "Altamente Qualificati" con D.M. 9-10-1985 - L.46/82 art.4

Direzione e stabilimento:

Via **Arturo Gilardoni**, 1 - 23826 Mandello del Lario (LC) - Italy  
tel. (+39) 0341.705.111 - fax (+39) 0341.735.046  
e-mail: gx@gilardoni.it - www.gilardoni.it

Export department:

tel. (+39) 0341.705.225 - 0341.705.241

Sede:

Piazza Luigi di Savoia, 28 - 20124 Milano - tel. (+39) 02.669.05.38 - 02.669.07.37

Filiale:

Via dei Foscari, 7 - 00162 Roma - tel. (+39) 06.442.907.17 - 06.442.912.38  
fax (+39) 06.442.912.94

Centri di assistenza  
e uffici commerciali:

in ogni Regione

