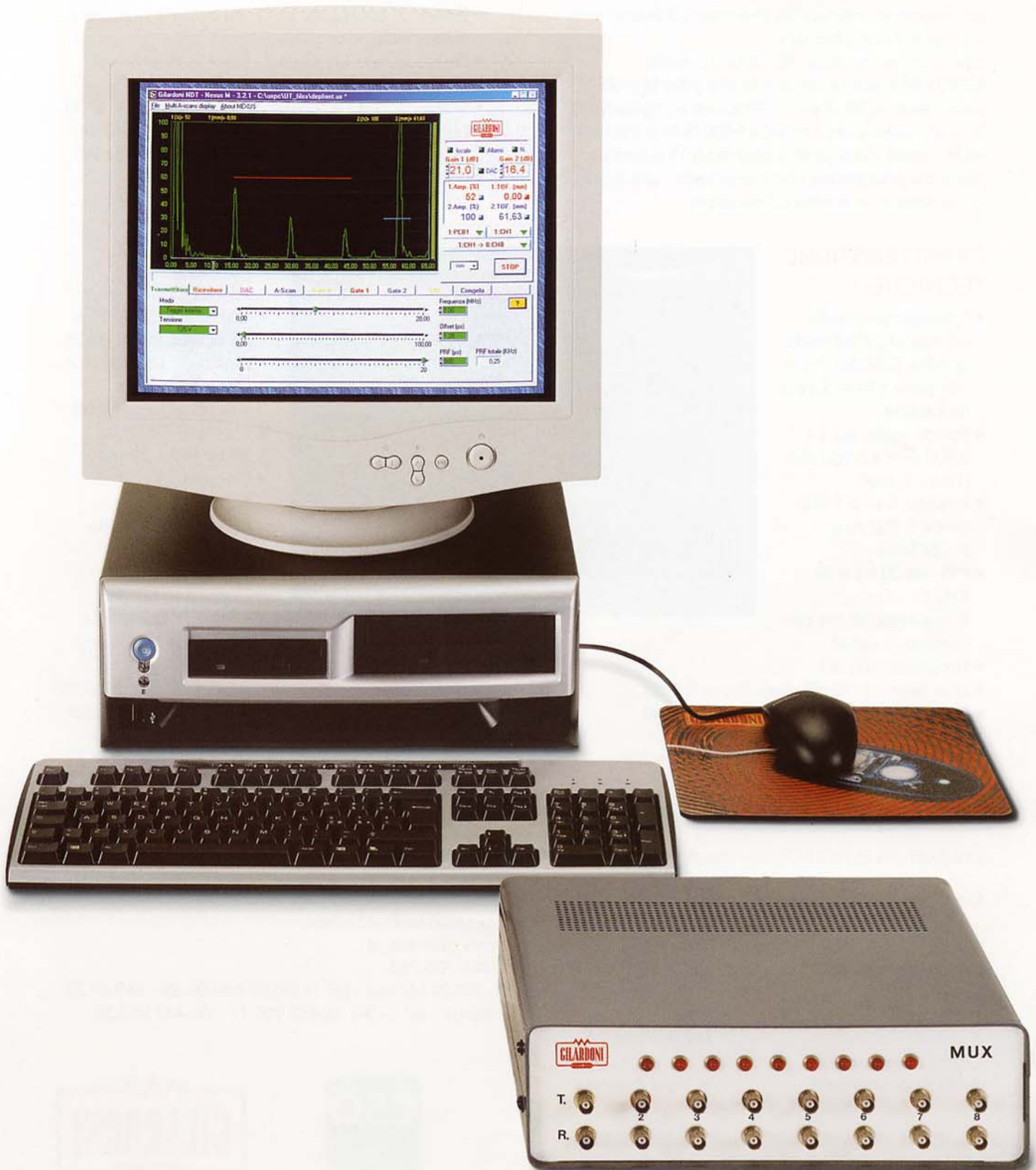


NEXUS-M

SISTEMA ULTRASONORO MULTICANALE

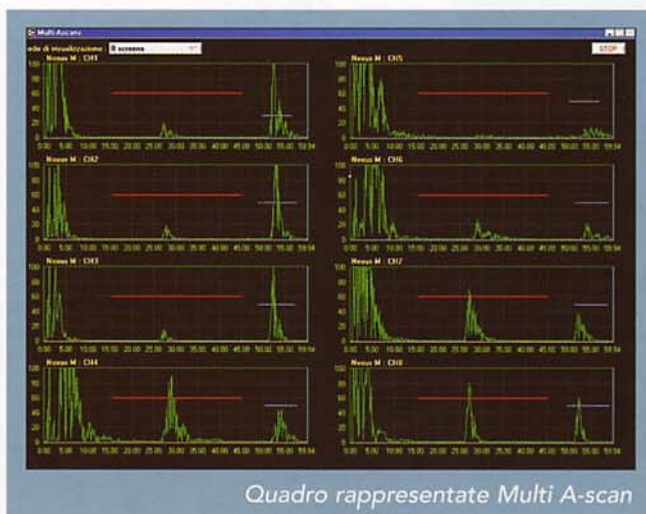


NEXUS-M è un sistema multicanale configurabile, orientato al controllo US in campo industriale, a costi contenuti, ma con la stessa qualità, precisione ed affidabilità che contraddistinguono la scheda US PC NEXUS.

Esso si compone di un PC, di una scheda NEXUS-M in esso inserita e di una scheda multiplexer esterna MUX per configurare un massimo di 8 canali: utilizzando 2 schede NEXUS-M e 2 schede MUX i canali configurabili salgono a 16 e così via. Nella configurazione con più schede, una agirà come Master e le altre come Slave.

CARATTERISTICHE TECNICHE:

- Trasmettitore: sulla scheda MUX ad onda quadra 125/250 V con rise-time 5 ns e durata regolabile
- Fondo scala: da 3 a 3.900 mm a 5.900 m/s (1ms - 1,3ms)
- Ritardo: fino a 1.950 mm a 5.900 m/s (0 - 655ms)
- PRF: da 20 Hz a 20 KHz (0 - 20 KHz Trigger ext.) divisa per numero di canali
- Dinamica: 105 dB
- Guadagno 1: 70 dB, step fino a 0.1 dB
- Guadagno 2: 70 dB, step fino a 0.1 dB attivabile dopo l'area DAC
- Filtri: 0.5 - 1 - 2.25 - 5 - 10 - 15 MHz e BB
- Forme d'onda: positiva, negativa, onda intera e RF



Quadro rappresentate Multi A-scan

- Soglia: da 0 al 50%, a step dell'1%
- DAC: dinamica 70 dB con pendenza max 40 dB/ms
- Gates: 3, uno tipico per interfaccia e due per i difetti indipendenti
- Sincro video: TX, Gate 1, Gate 2, Interfaccia
- Sincro gates: TX, interfaccia, eco-eco
- Statistico: positivo da 1 a 30 o negativo da -1 a -30
- Misura di spessore: trasmissione eco, echi multipli o eco-eco con risoluzione 10 (5) ns senza WT
- Uscite: 9 uscite TTL + 8 ANA per ogni scheda NEXUS-M

- Sincronismo: interno/esterno
- Formato: scheda PCI full-size
- Connettori: TX, RX e RF coax e HE10 da 26 pins per i segnali I/O
- Preamplificatore: +12 dB (scheda MUX)
- Formato Cs MUX: 250 x 190 x 20 mm
- Connettori NEXUS-M: RX e RF coax e HE10 da 26 pins per i segnali I/O
- Connettori MUX: 8 RX 8 TX coax, 1 RX coax + HE10 10 pin

per NEXUS-M, RS232 per PC

- A-scan: rappresentazione multi A-scan configurabile
- Regolazioni: comuni a tutti i canali per ogni scheda NEXUS-M tranne per le seguenti che sono indipendenti per ogni canale: guadagno (gain 1), gates 1-2, posizione DAC, uscite TTL-ANA.

LABORATORI DI RICERCA riconosciuti "Altamente Qualificati" con D.M. 9-10-1985 - L.46/82 art.4

Direzione e stabilimento:

Via Arturo Gilardoni, 1 - 23826 Mandello del Lario (LC) - Italy

tel. (+39) 0341-705.111 - fax (+39) 0341-735.046

e-mail: gx@gilardoni.it - www.gilardoni.it

Export department:

tel. (+39) 0341-705.282 - 0341-705.283

Sede:

Piazza Luigi di Savoia, 28 - 20124 Milano - tel. (+39) 02-669.05.38 - 669.07.37

Filiale:

Via dei Foscari, 7 - 00162 Roma - tel. (+39) 06-442.907.17 - 06-442.912.38

fax (+39) 06-442.912.94

Centri di assistenza e uffici commerciali:

in ogni Regione

