

# FEP ME 975 HC



FEP ME 975 HC è un sistema di ispezione di nuova concezione, compatto, ideale per il controllo del bagaglio da stiva o di colli di piccole e medie dimensioni. Utilizza le più moderne tecnologie in ambito di dispositivi di detezione, elettronica di acquisizione e gestione dati software a mezzo computer. Il software di imaging rinnovato offre risoluzione e penetrazione ai massimi livelli della categoria, interfaccia uomo-macchina intuitiva, accesso multilivello, nuovo sistema di archiviazione immagini e nuovo software di service. La consolle di comando ergonomica consente la riduzione dei tempi di ispezione.

- Trattamento immagine real-time a 24-bit
- Risoluzione e penetrazione ai massimi livelli
- Visualizzazione immagine b/n e colore su unico monitor switchabile o su doppio monitor (Opzione)
- Implementazione dei principali trattamenti software "on the fly"
- Sistema di archiviazione digitale delle immagini
- Archiviazione digitale automatica della sessione di lavoro

## SPECIFICHE TECNICHE

### Unità d'ispezione

- Dimensioni: 2980 mm (L) x 1235 mm (W) x 1739 mm (H)
- Peso: 650 kg
- Dimensione max bagaglio: 900 mm (W) x 750 mm (H)
- Altezza nastro: 780 mm (regolabile)
- Velocità nastro: 0.2 m/s
- Carico massimo: 200 kg
- Tensione d'alimentazione: Monofase 230 Vac o 110 Vac +/- 10%
- Frequenza d'alimentazione: 50/60 Hz +/- 3 H
- Potenza assorbita: < 1.5 kVA
- Duty cycle: 100%

### Postazione di controllo

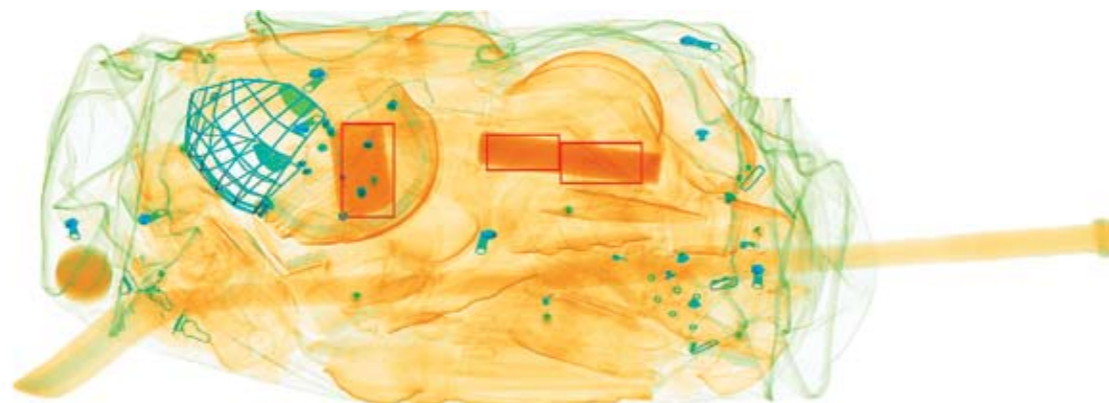
- Dimensioni tavolo: 900 mm (L) x 800 mm (W) x 750 mm (H)
- Peso: 30 kg
- Controlli:
  - Chiave d'accensione
  - Pulsanti movimento nastro
  - Pulsanti di processing
  - Pulsanti zoom
  - Pulsanti di allarme
  - Stop di emergenza
- LCD Widescreen



Immagine B&N: qualità d'immagine superiore per riconoscere gli oggetti pericolosi



Immagine a colori: materiali organici in arancione metallici in blu altri inorganici in verde



Software opzionale ADS (quadrato rosso)

### Generatore raggi X

- Monoblocco ad alta frequenza: 30 kHz
- Tensione al tubo radiogeno: 145 kV
- Corrente al tubo: 1 mA

### Caratteristiche del sistema di detezione

- Risoluzione: 36 AWG garantito, 38 AWG tipico
- Penetrazione: 26 mm acciaio garantito 28 mm acciaio tipico
- Detettori: 1152 fotodiodi disposti su due schiere con geometria ad "L"

### Elaborazione d'immagini standard

- Evidenziazione famiglie di materiali
- Ottimizzazione del contrasto
- Esaltazione dei contorni
- Negativo dell'immagine
- Rimozione "low color levels"
- Energy stripping
- Histogram Equalization
- Pseudo colori
- Zoom continuo (e discreto) da x2 a x64 e Rotozoom
- Elaborazioni immagini "on the fly"

### Funzionalità avanzate

- Allarme oggetti ad alta densità con soglia tarabile
- ADS (optional)
- TIP (optional)
- TIPNet (optional)
- Archiviazione digitale immagini
- Archiviazione automatica sessioni di lavoro con possibilità di postprocessing off-line

### Fattori esposimetrici

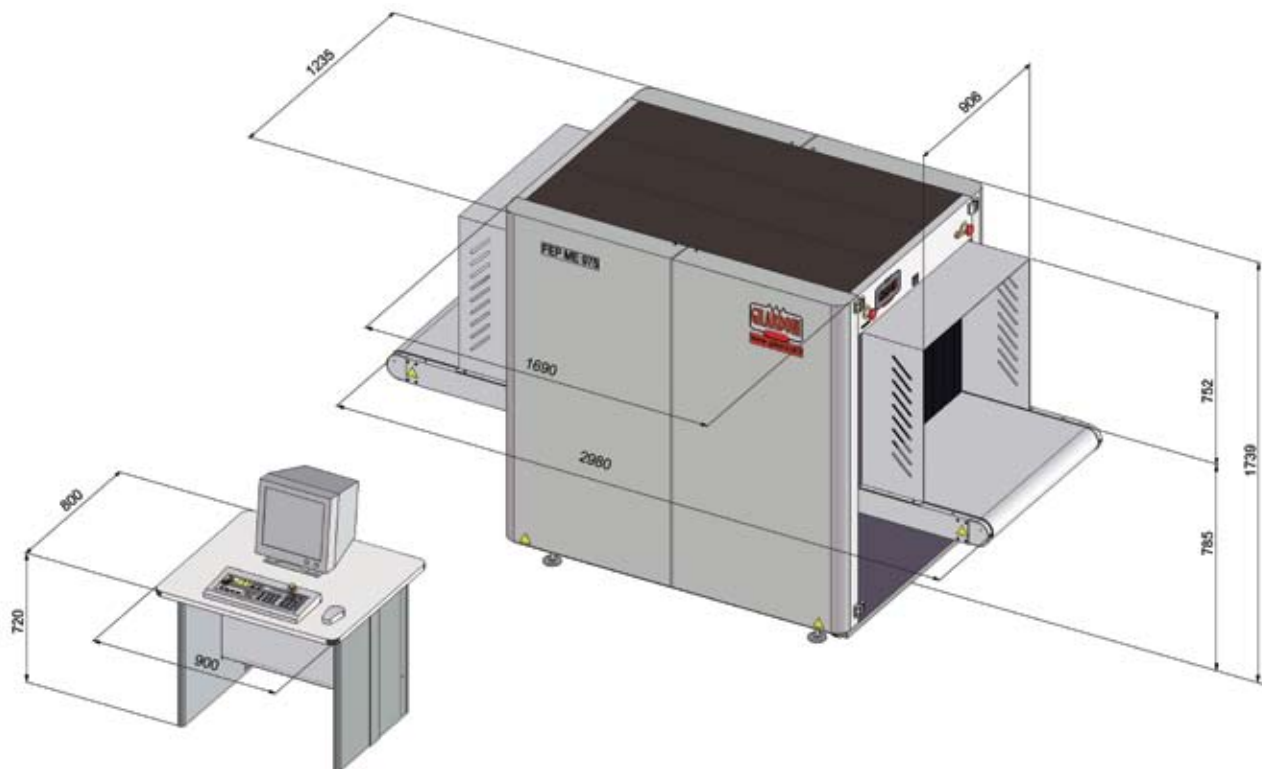
- Gli impianti sono conformi alle normative internazionali vigenti
- Dose sfuggente a 10 cm: < 1.0µSv/h (0.1 mR/h)
- Film safety: garantita fino a ISO 1600/33 DIN

### Requisiti ambientali

- Temperatura di funzionamento: 0° C +40° C
- Temperatura di stoccaggio: -20°C +60°C
- Umidità: 95 % senza condensa
- Classe di protezione: IP 22
- Rumore aereo prodotto: < 60 dB (A)



# FEP ME 975 HC



Dimensioni in mm

NORMATIVE DI RIFERIMENTO: EC, IEC, TSA, STAC, DfT, ENAC

Con riserva di modifiche e miglioramenti

LABORATORI DI RICERCA riconosciuti "Altamente Qualificati" con D.M. 9-10-1985 - L.46/82 art.4

*Direzione e stabilimento:*

Via **Arturo Gilardoni**, 1 - 23826 Mandello del Lario (LC) - Italy

tel. (+39) 0341-705.111 - fax (+39) 0341-735.046

e-mail: [gx@gilardoni.it](mailto:gx@gilardoni.it) - [www.gilardoni.it](http://www.gilardoni.it)

*Ufficio Sicurezza:*

tel. (+39) 0341.705273 - 0341.705.236

e-mail: [security@gilardoni.it](mailto:security@gilardoni.it)

